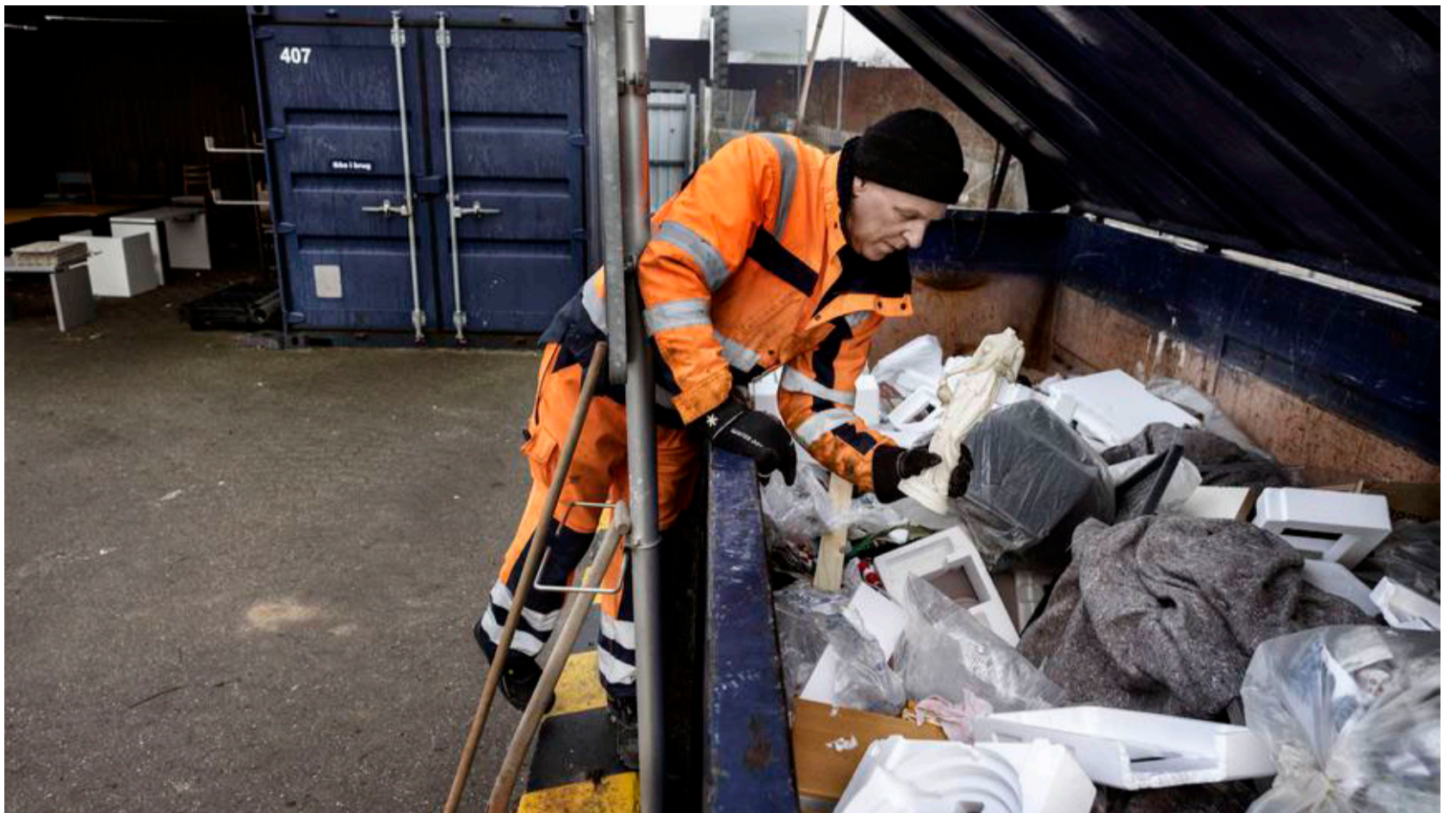


ErhvervUdgiver
Morgenavisen
Jyllands-PostenAnsvarshavende
chefredaktør
Jacob NybroeMagasinredaktør
Jakob VestergaardRedaktør
Rasmus Bloch
Hansen/
Media MoversLayouter
Trine Münster-
Swendsen/
Media MoversForsidefoto
Betina GarciaKontakt
temasektion@jp.dk

Pas på med at forblive sort. De unge vil ikke arbejde for dig

Ny undersøgelse viser, at nyuddannede fravælger virksomheder og brancher, de ikke opfatter som bæredygtige. Her er, hvad du som virksomhedsleder ikke må gøre for at blive klar til fremtiden.



Lone Belling advokerer for, at man som leder i 2023 bør gøre sig etiske overvejelser i forhold til virksomhedens klimaaftryk. Arkivfoto: Casper Dalhoff

FORBRUGERTRENDS LONE BELLING



Forbrugerne efterspørger bæredygtige løsninger på alt fra mad, transport og bolig til elektronik og tøj. EU strammer til med nye regulativer om bæredygtighedsrapporteringer. Banker, leverandører og investorer stiller spørgsmål og grønne krav, og du har lige læst endnu en nedslående rapport om stigende CO2-tal og værdiløse klimakreditter.

Oveni skal erhvervsledere nu også ifølge en ny undersøgelse fra Yale School of Management forholde sig til "climate quitters", hvor nyuddannede fravælger sorte brancher for at arbejde i miljøansvarlige virksomheder, selv når det betyder lavere løn.

Tendensen er, at både forbrugere og medarbejdere i stigende grad agerer som medansvarlige borgere.

Det er tid til at handle, men hvad får mennesker i almindelighed og beslutningstagere i særdeleshed til at omsætte viden til handling, der gør en reel forskel for klima, natur og mennesker?

Forfatteren til "Doughnut-økonomi", Kate Raworth, har en femtrinsskala for, hvordan virksomhedsledere responderer på verdens udfordringer. På nederste trin lader de stå til, på det næste trin gør de noget, hvis det kan betale sig, mens mellemtrinnet gør deres del: De lytter til banken, overholder lovgivningen og plukker de lavthængende forbrugertrends.

Frontløberne på de øverste trin arbejder til gengæld aktivt for hverken at skade mennesker eller planeten, hvilket styrer deres strategiske beslutninger. De påtager sig et medansvar som forvalter af biosfæren og bidrager helt ind i kerneforretningen til regeneration af naturens kredsløb.

Camilla Haustrup Hermansen er en sådan frontløber. Som medejer og direktør var hun i 2018 med til at sætte nye ambitiøse mål for emballagevirksomheden Plus Pack om at levere 100 pct. genanvendelige løsninger uden CO2-aftryk i 2030 og samtidig bruge FN's verdensmål som løftestang. For nok nedsætter emballage madspild, men samtidig bidrager det til havenes plastforurening. Hvis man som menneske og virksomheds-ejer ikke kan leve med, at ens produkter ender i naturen, må man derfor sætte gang i en større omstilling.

Da hun året efter sagde ja til formandskabet i klimapartnerskabet for affald, vand og cirkulær økonomi, var det for at bidrage med nye cirkulære løsninger til hele branchen.

Nonprofit-organisationen Code of Care arbejder også med FN's verdensmål, men med fokus på social bæredygtighed.

Organisationen er stiftet af Peter Nørgaard, der tidligere var medejer af Creativ Company i Holstebro. Inspirationen fik han, da han hørte Steen Hildebrandt fortælle om den tredobbelte bundlinje og vigtigheden af at måle og fokusere på andet end økonomi i virksomhedsdrift.

Han tog direkte hjem og udarbejdede et oplæg, hvor det sociale ansvar skulle være målbart og en del af den fremtidige virksomhedsplan. Siden har virksomheden haft 12 bundlinjer og mindst 10 pct. medarbejdere ansat på særlige vilkår.

At være ansvarlig leder i en tid, hvor både mennesker, natur og klima mistrives, kræver mere end økonomisk viden og teknologiske løsninger. Det handler om, hvordan man handler som beslutningstager, samt hvilke etiske overvejelser og værdier man navigerer efter.

Bæredygtighed er nemlig ikke længere "nice to have", men "need to have". Helt ind i kerneforretningen.

Lone Belling er foredragsholder, forfatter og organisationskonsulent med fokus på bæredygtighed og samskabelse. Forfatter til en række bøger, senest "Bæredygtighed – fra moralsk pegefinger til etisk kompas" og driver hjemmesiden livoglederskab.dk.



Nok nedsætter emballage madspild, men samtidig bidrager det til havenes plastforurening.

Lone Belling,
bæredygtighedskonsulent